



2月すみれ

ぐみだより

令和7年度 11号
幼保連携型認定こども園
ひのでこども園
すみれ組担任 坂本 梢



一年で最も寒い季節になりました。

登園時には、寒そうにしている子どもたちですが、雪遊びの時は、全く寒さを気にせず夢中で雪合戦やそり滑りを楽しんでいます。こどもたちと雪や氷の不思議さや楽しさをたくさん発見していきたいと思います。また、絵本を通じて想像力や表現力を養い、そして言葉の発達につなげていきたいと思っています。ご家庭でもたくさんの絵本と触れ合いましょう。



2月 教育目標

- ☆身の回りのことを自分でやり、出来ることに自信を持ったり、手伝いをしたりする。
- ☆友達と遊びを楽しむなかでかかわりを深め、自分の気持ちや考えを言葉で伝える。



★T.Hちゃん★

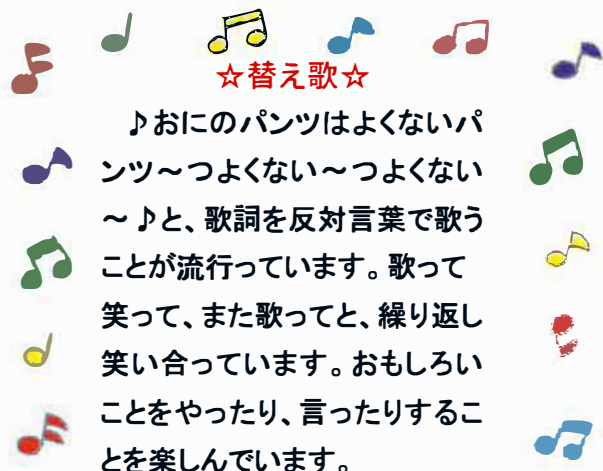
- ☆好きな食べ物…ヨーグルト
 - ☆好きなあそび…電車のおもちゃ
 - ☆将来のゆめ…おかあさん
- 泣いたり困っているお友だちに優しく声をかけてあげたり、お手伝いをし
てあげるひよりちゃんです。

お友だち



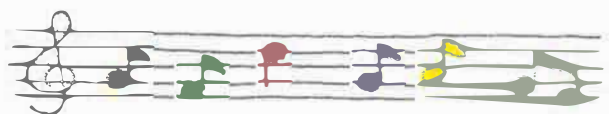
☆子どもの様子☆

鬼のお面と豆入れを作った後、「鬼来るかな～」「豆はたくさんあるかな～」と、鬼がくることを楽しみにしながら、ちょっぴり不安な様子。どんな鬼を退治した
いか、話し合いをしたら、「いじわる鬼」「泣き虫鬼」「言うこと聞かない鬼」などと答えました。自分
の中の悪い鬼を退治して、豆を食べて、丈夫な体を作ろう、と張り切っています。



☆替え歌☆

♪おにのパンツはよくない
パンツ～つよくない～つよくない
～♪と、歌詞を反対言葉で歌う
ことが流行っています。歌って
笑って、また歌ってと、繰り返し
笑い合っています。おもしろい
ことをやったり、言ったりするこ
とを楽しんでいます。



☆モリモリ食べよう☆

現在給食で75gの白ご飯を、みんなモリモリ食べて完食できています。進級すると、85gになります。量に慣れるために、2月から少しずつ白ご飯の量を増やして提供していきます。ご家庭でも食事の量を確認していきましょう。